



Turbolader

Identifikations procedure

Identifikations procedure



Første mulighed:

**Nummeret er trykt på et typeskilt på turboladeren.
Det reservedels nummer vi leder efter, er GA P/N nummeret.**

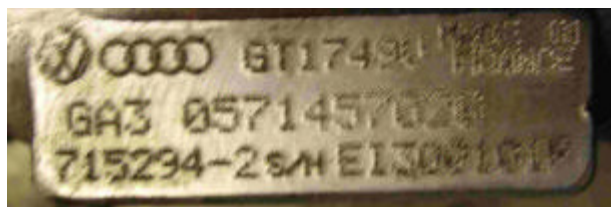
**Fabrikantens reservedels nummer er i dette tilfælde 700447-0007.
Dette er også fabrikantens reservedels nummer som du kan finde i det digitale katalog.**



Anden mulighed:

**Nummeret er trykt i kompressor delen af turboladeren .
Det reservedels nummer vi leder efter, er GA P/N nummeret .**

**Fabrikantens reservedels nummer er i dette tilfælde 715294-2 .
Dette er også fabrikantens reservedels nummer som du kan finde i det digitale katalog.**



Numre:

**Garrett numre består altid af 6 cifre før bindestregen.
Garrett turbolader numre starter altid med nummeret 4 eller 7 .**

**Numrene efter bindestregen kan være 1, 2 eller 4 cifre .
Hvis du tilføjer tallet nul, før cifret efter bindestregen, indtil du har 4 cifre efter bindestregen, vil du få det nummer som vi bruger i det digitale katalog.**

Identifikation procedure



Nummeret er trykt i kompressor delen af turboladeren .



Numre:

IHI numre er altid sammen med en specifikation, der er anført som SPEC på typeskiltet. Under SPEC nævnes familie navnet på turboladeren, i dette tilfælde RHF3. Sammen udgør de nummeret, der er fabrikantens bestillings nummer.

Eksempel:

I dette tilfælde SPEC er VJ27.

Familie navnet er RHF3.

Sammen udgør de fabrikantens reservedels nummer RHF3-VJ27.

Identifikation procedure



TurboService

**Nummeret er trykt på et typeskilt på turboladeren
Nummeret på typeskiltet nedenfor er 5303-988-0020.**



Numre:

**988-koden fortæller dig, at det er en komplet turbo.
De bruger forskellige koder til andre typer af turboladere.**

**988 numret er udskifteligt med 970.
Det betyder, at 5303-988-0020 er præcis magen til 5303-970-0020.**

Desuden skal du også arbejde med det første nummer .

K03 skal læses som 5303.

-020 skal læses som -0020.

Hvis du sætter 970-koden for en komplet turbo i midten, giver den dig 5303-970-0020.

Fabrikantens reservedels nummer er i dette tilfælde 5303-970-0020.

Dette er også fabrikantens reservedels nummer som du kan finde i det digitale katalog.

Identifikation procedure



Første mulighed:

Nummeret er trykt på et typeskilt på turboladeren.

Fabrikantens reservedels nummer er i dette tilfælde 49189-01000.

Dette er også fabrikantens reservedels nummer som du kan finde i det digitale katalog.



Det er også muligt, at de første to cifre, numrene 49, er udeladt i nummeret.

Dette er fordi alle Mitsubishi turbo relaterede produkter starter med 49 som de første to cifre.

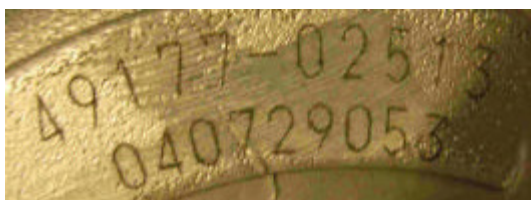


Fabrikantens reservedels nummer er i dette tilfælde 49173-06100.

Dette er også fabrikantens reservedels nummer som du kan finde i det digitale katalog.

Anden mulighed:

Nummeret er trykt i kompressor delen af turboladeren .



Fabrikantens reservedels nummer er i dette tilfælde 49177-02513.

Dette er også fabrikantens reservedels nummer som du kan finde i det digitale katalog.